

ACONATIC

ลำโพงปาร์ตี้แบบไร้สาย AN-BT1200



สำหรับลูกค้า:

โปรดอ่านและทำความเข้าใจคู่มือนี้ให้รอบคอบและเก็บไว้อ้างอิง

รายละเอียดข้อมูลทางเทคนิค

ข้อมูลเทคนิค:

กำลังขับ: 30 วัตต์ (RMS)

ขนาดลำโพง: 2"x 2, 5.25" x 1

ความถี่ตอบสนอง: สายเสียงแถบเสียง: 40Hz-20KH

ระดับการแยกแยะของเสียง: ≥ 40 dB

อัตราสัญญาณต่อสัญญาณรบกวน: ≥ 55 dB

ความเบี่ยงเบน: ≤ 1% (1K, 1W)

ไฟฟ้า/ความถี่: DC 5V --- 2A

ขนาด: กว้าง 284 x สูง 339 x ลึก 278 มิลลิเมตร

รายละเอียดผลิตภัณฑ์:

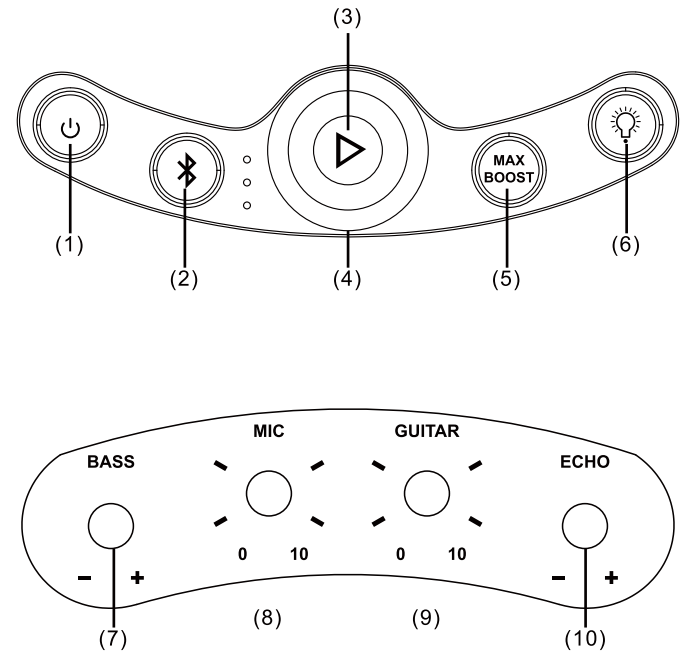
- มาพร้อมกับคุณภาพเสียงและปุ่มปรับระดับเสียงลำโพง
- ประสิทธิภาพเสียงเต็มรูปแบบ เหมาะสำหรับการใช้งานบันเทิงต่าง ๆ ที่คุณชื่นชอบ สามารถเชื่อมต่อกับเครื่องเล่น Mp3 หรือเครื่องเล่น ซีดี/ดีวีดี
- ใช้วัสดุและชิ้นส่วนต่างๆที่มีคุณภาพ เพื่อสร้างเสียงที่สมจริงทั้งหมดในทุกๆช่วงความถี่

อุปกรณ์ที่มีมาในกล่อง

ลำโพง	-----	1 ชิ้น
คู่มือการใช้งาน	-----	1 ชิ้น
สายสัญญาณเสียง	-----	1 ชิ้น
สายชาร์จ Type-C	-----	1 ชิ้น
บัตรรับประกัน	-----	1 ชิ้น

NO.2

ช่องเชื่อมต่อด้านหน้าเครื่อง



*** หากไม่ได้เชื่อมต่อสัญญาณใด ๆ เป็นเวลา 15 นาที อุปกรณ์จะหยุดทำงาน โดยอัตโนมัติ

NO.3

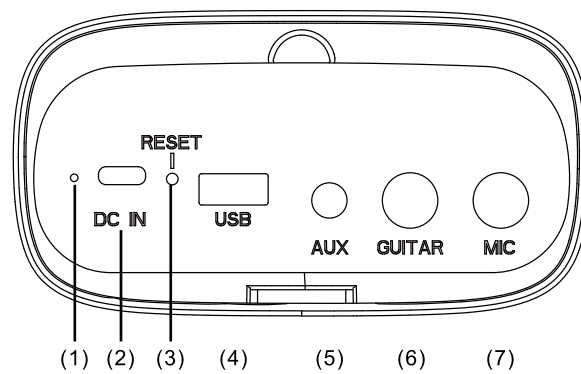
1. กดปุ่ม ค้างไว้เพื่อ เปิด/ปิด เครื่อง
2. BT: กดปุ่ม 1 ครั้งเพื่อเปลี่ยนเป็นโหมด BT และ กดค้างเพื่อ เชื่อมต่อ โหมด TWS
3. ปุ่ม เล่น / หยุดเล่น
กดครั้ง 1 ครั้ง: เล่น/หยุดเล่นในโหมด BT/USB หรือปิดเสียงในโหมด AUX
กดครั้ง 2 ครั้ง: เพลงถัดไป
กดครั้ง 3 ครั้ง: เพลงก่อนหน้า
กดค้างเพื่อตัดการเชื่อมต่อบลูทูธ
4. ปรับระดับเสียง: หมุนปุ่มควบคุมระดับเสียงหลัก หมุนไปทางซ้ายเพื่อลดเสียง หมุนไปทางขวาเพื่อเพิ่มเสียง
5. กดปุ่ม 1 ครั้ง เพื่อเปิด/ปิดโหมด MAX BOOST หรือ กดค้าง เพื่อลดเสียงนักร้อง(Backing Vocals)
6. LED: กดปุ่ม 1 ครั้งเพื่อเปลี่ยนโหมดไฟ RGB และ กดค้างเพื่อ เปิด/ปิด ไฟ RGB
7. BASS +/- : ปรับระดับเสียงเบส
8. MIC 0-10: ปรับระดับเสียงไมค์
9. GUITAR 0-10: ปรับระดับเสียงกีตาร์
10. ECHO +/- : ปรับระดับเสียงเอโค.

วิธีการจับคู่บลูทูธ

กดปุ่ม “* ” เพื่อเลือกโหมดบลูทูธ และไฟปุ่มบลูทูธ จะเริ่มกะพริบ เพื่อค้นหาอุปกรณ์บลูทูธ เปิดอุปกรณ์บลูทูธบนมือถือของคุณและค้นหาชื่ออุปกรณ์ "AN-BT1200" เพื่อเชื่อมต่อ เมื่อคุณจับคู่สำเร็จ โทรศัพท์ของคุณเชื่อมต่อกับระบบลำโพง และปุ่มบลูทูธ จะสว่างขึ้น เมื่อเพลงในโทรศัพท์เริ่มเล่น คุณสามารถใช้งานฟังก์ชันต่างๆ เช่น PLAY/PAUSE ที่แผงด้านหน้าเครื่อง กดปุ่ม "▶ " ค้างเพื่อยกเลิกการเชื่อมต่อ

NO.4

ช่องเชื่อมต่อด้านหลังเครื่อง

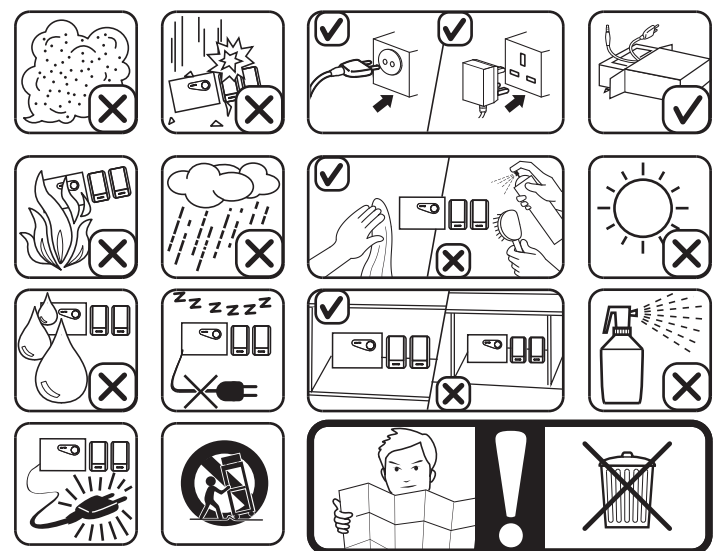


1. ไฟสัญญาณแสดงการชาร์จ
2. ช่องเชื่อมต่อแหล่งจ่ายไฟ DC IN
3. Reset : กดปุ่มค้าง รอประมาณ 5 วินาที จากนั้นลำโพงจะถูกรีเซ็ต
4. ช่อง USB
5. ช่อง AUX ใช้เชื่อมต่อกับแหล่งสัญญาณภายนอก เช่น คอมพิวเตอร์ เครื่องเล่นซีดี เครื่องเล่น Mp3 ฯลฯ
6. ช่อง กีตาร์
7. ช่อง ไมโครโฟน

*** ห้ามใช้พอร์ต USB ในการชาร์จอุปกรณ์ เนื่องจากช่องนี้ไม่ได้ถูกออกแบบมาสำหรับการชาร์จ

NO.5

ข้อควรระวังในการใช้งานแสดงดังรูปภาพต่อไปนี้



*ถ้ารีโมทไม่ทำงาน กรุณาเปลี่ยนแบตเตอรี่และลองอีกครั้ง

NO.6